

VERTS DE CONTACT

EDITO

Nos chemins communaux foutent le camp.

Un nid de ronces, une pancarte "entrée interdite", une barrière... l'accueil sur nos chemins et sentiers publics n'est pas toujours joyeux. Parfois, le chemin a carrément disparu sous un champ de blé et il ne reste que le macadam pour se balader en compagnie des AGV (automobiles à grande vitesse). Dommage car les recoins de notre commune sont de véritables petites merveilles.

En juillet 2001, quelques militants ECOLO ont dégagé un chemin illégalement usurpé. La télé, les journaux en ont parlé. Le bourgmestre nous a reçu en promettant de s'y intéresser. Nous lui remettrons prochainement un dossier reprenant 25 chemins de notre commune posant problème.

Nous voulons aussi porter le débat devant tous les Gesvois. Rendez-vous donc à notre rencontre citoyenne ce 23 novembre !

INVITATION

UNE RENCONTRE CITOYENNE sur les

CHEMINS EN PERIL

le 23 novembre 2001
à 20h

Salle du Patro, ch. de Gramptinne
(en face du château de Gesves)



CONFERENCE DEBAT

Avec la participation de

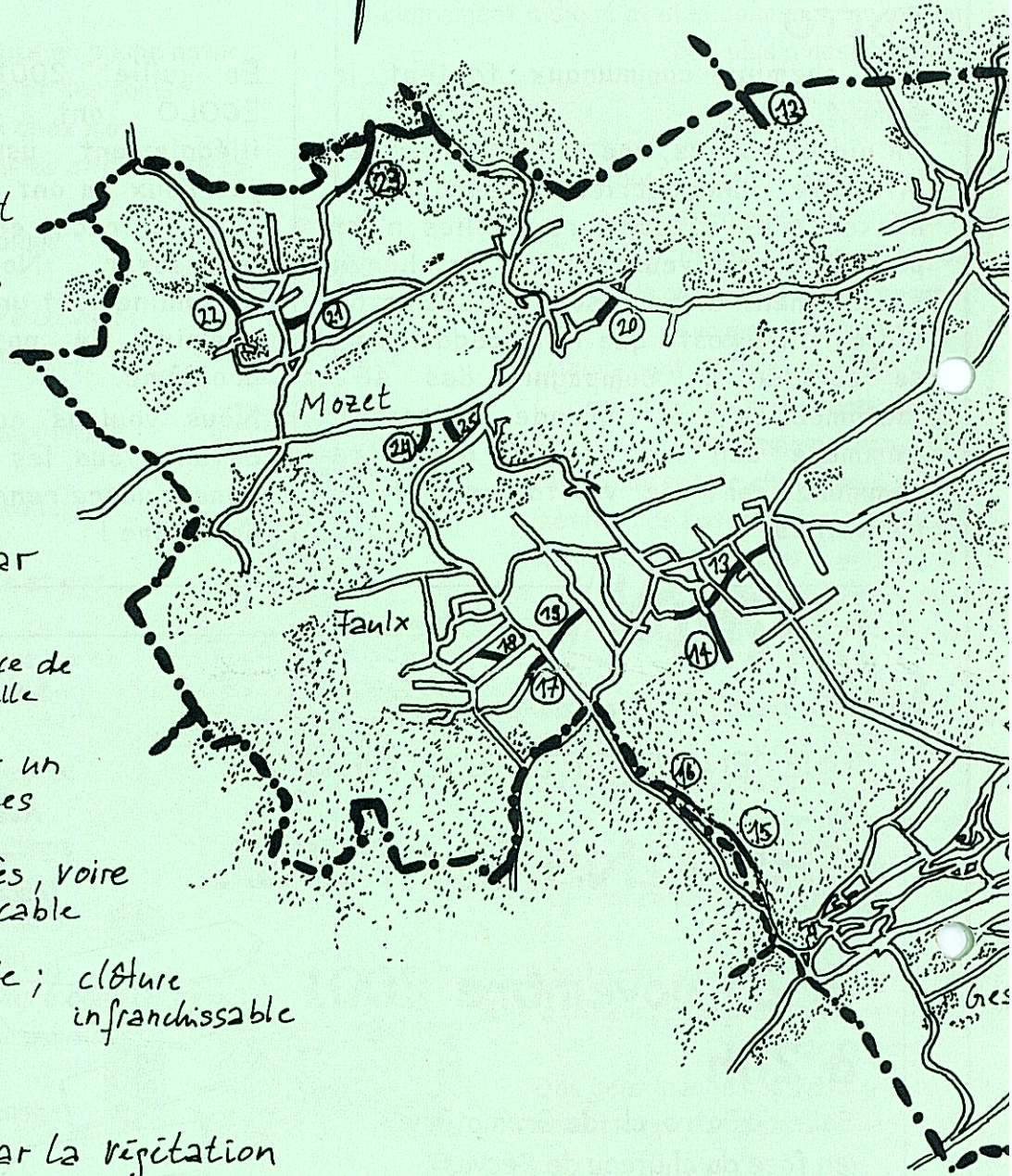
- Denis Brusselmans (Aspect juridique, historique)
- Albert Guissard (ASBL pour la défense des chemins)
- Philippe Coulée (Animateur)

en présence de personnalités Gesvoises représentant des promeneurs, agriculteurs, propriétaire autorités communales, et associations.

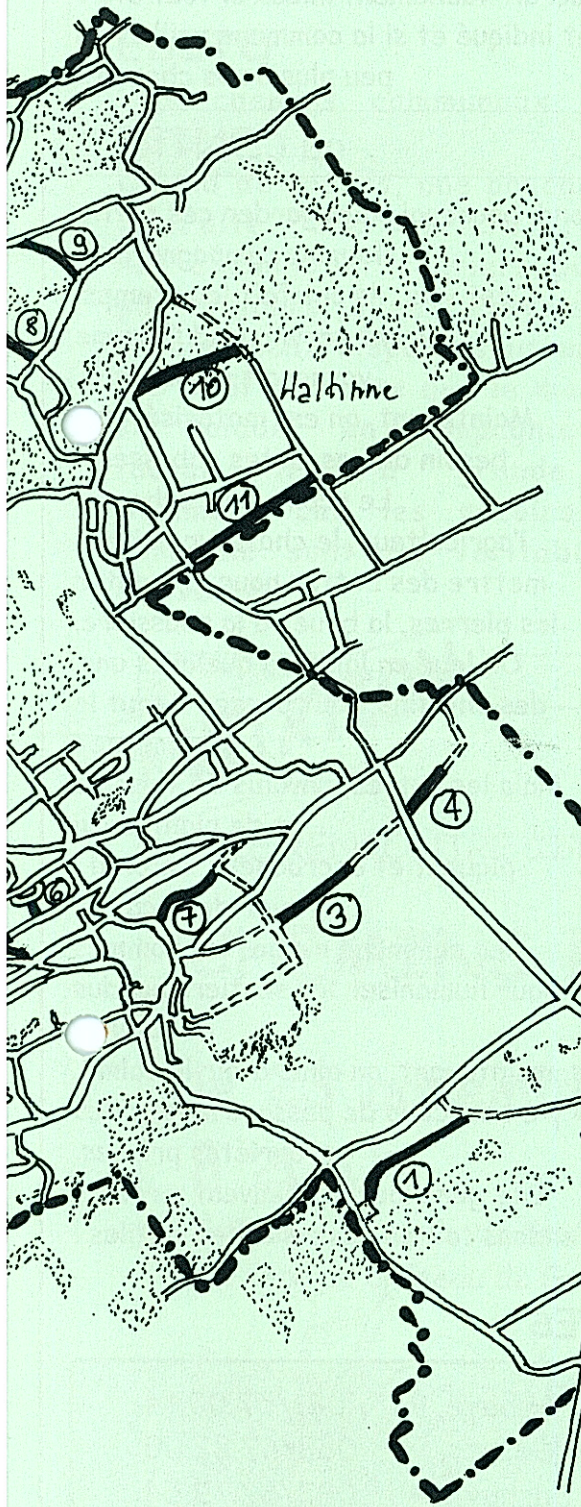
ENTREE GRATUITE

Quelques chemins...

- ① labouré; servitude contestée
- ② disparaît complètement
- ③④ coupés par plusieurs clôtures
- ⑤ début du sentier est difficile à trouver
- ⑥ passage impossible
- ⑦ totalement envahi par des haies
- ⑧ chemin barré; absence de passerelle
- ⑨ labouré; barré par un dépôt d'immondices
- ⑩ très difficile d'accès, voire non praticable
- ⑪ entrée est invisible; clôture infranchissable
- ⑫ impraticable
- ⑬ disparu; envahi par la végétation
- ⑭ accès est difficile; absence d'indication
- ⑮ passage dangereux
- ⑯ passage glissant et dangereux
- ⑰ ronces envahissantes
- ⑱ manque d'entretien; risque de confusion

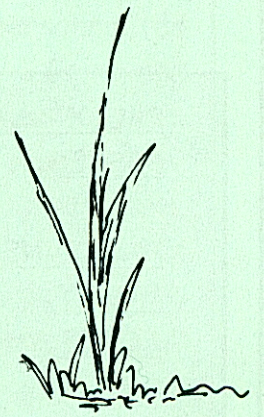


Van Veen

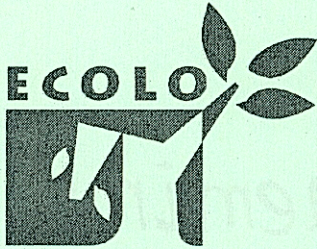


- ① disparu; accès très difficile
- ② clôturé
- ③ envahi par des orties; non balisé
- ④ laissé à l'abandon; impraticable
- ⑤ panneaux propriété privée; le type de litige non résolu amène parfois des situations absurdes, comme la déviation d'une boucle promenade "fête de Mai", rendant celle-ci moins attrayante pour le public puisqu'elle est augmentée de plusieurs kilomètres.

⑥ ⑦ disparu sous les labours



. en voie de disparition...



VERTS DE CONTACT

EDITO

Nos chemins communaux foutent le camp.

Un nid de ronces, une pancarte "entrée interdite", une barrière... l'accueil sur nos chemins et sentiers publics n'est pas toujours joyeux. Parfois, le chemin a carrément disparu sous un champ de blé et il ne reste que le macadam pour se balader en compagnie des AGV (automobiles à grande vitesse). Dommage car les recoins de notre commune sont de véritables petites merveilles.

En juillet 2001, quelques militants ECOLO ont dégagé un chemin illégalement usurpé. La télé, les journaux en ont parlé. Le bourgmestre nous a reçu en promettant de s'y intéresser. Nous lui remettrons prochainement un dossier reprenant 25 chemins de notre commune posant problème.

Nous voulons aussi porter le débat devant tous les Gesvois. Rendez-vous donc à notre rencontre citoyenne ce 23 novembre !

INVITATION

UNE RENCONTRE CITOYENNE sur les

CHEMINS EN PERIL

le 23 novembre 2001
à 20h

Salle du Patro, ch. de Gramptinne
(en face du château de Gesves)



CONFERENCE DEBAT

Avec la participation de

- Denis Brusselmans
(Aspect juridique, historique)
- Albert Guissard
(ASBL pour la défense des chemins)
- Philippe Coulée
(Animateur)

en présence
de personnalités
Gesvoises
représentant des
promeneurs,
agriculteurs,
propriétaires
autorités communales,
et associations.

ENTREE GRATUITE